

LEGENDA MATERIÁLŮ – BOURACÍ PRÁCE

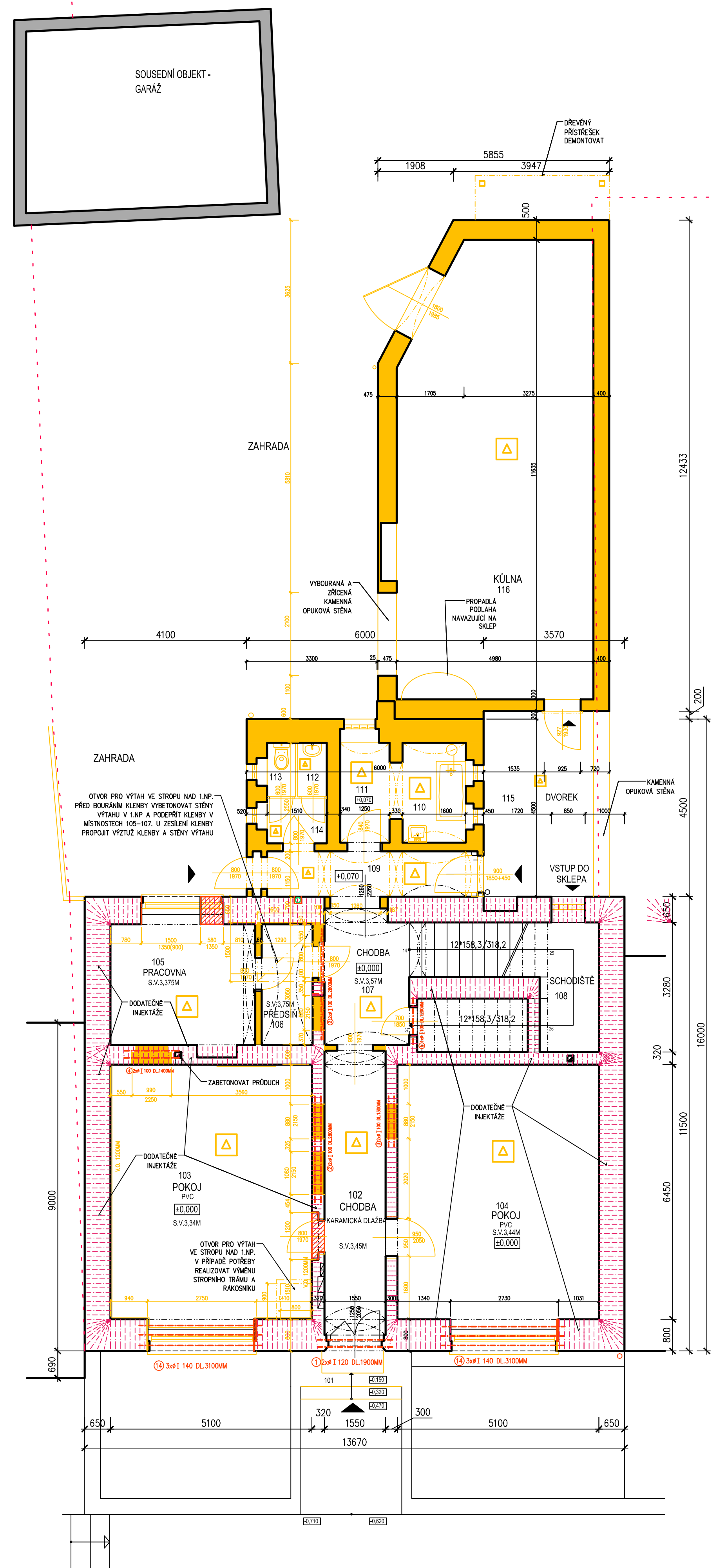
- BOURANÉ STAVAJÍCÍ ZDĚNÉ A KAMENNÉ KONSTRUKCE
- ZAZDÍVKY Z PŘESNÝCH TVÁRNIC YTING STATIK NA MALTU CEMENTOVOU MC 10 NEBO LEPIDLO
- DEMONTÁŽ DVEŘÍ A VNITŘNÍCH VÝPLNÍ OTVORŮ
- DEMONTÁŽE OKEN
- DEMONTÁŽ PODLAH A PROHLUBENÍ NA GROVĚN -0,5 PRO BET. MAZANINU 150MM A 350MM SKLADBY PODLAHY
- DEMONTÁŽE ZAŘÍZOVACÍCH PŘEDMĚTŮ
- PŘEKŘADY Z OCELOVÝCH VALCOVANÝCH PROFILŮ

LEGENDA MÍSTNOSTÍ – BOURACÍ PRÁCE

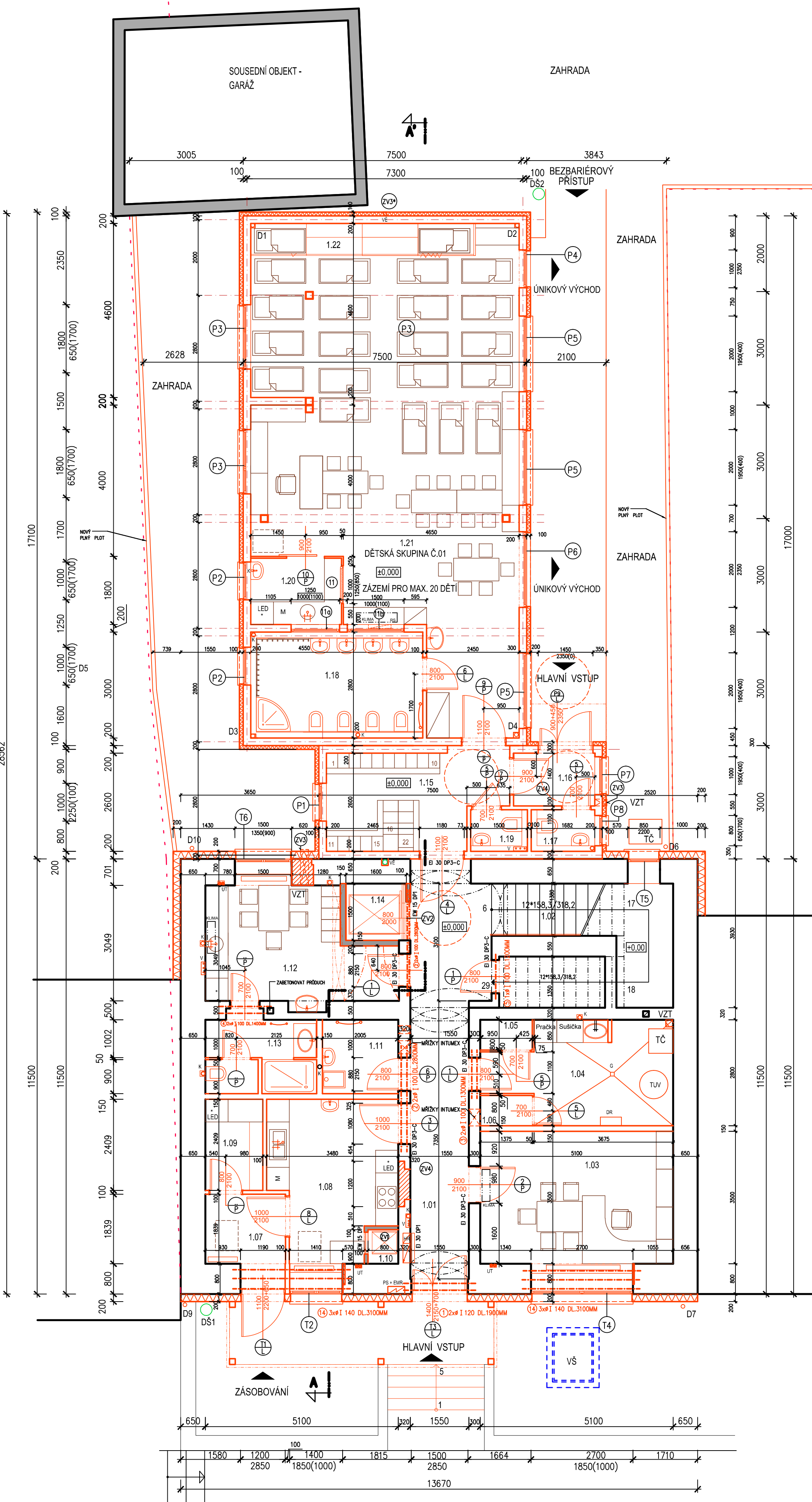
OZN. MÍSTN.	MÍSTNOST	PLOCHA m²	PODLAHA	OPRAVA STĚN	PODHLAD
101	JÁHLE				
102	CHODBA	11,15	KERAMICKÁ SLAŽBA	VERŠOVANÁ OMÍTKA	VERŠOVANÁ OMÍTKA NA NEUTR. ČÍSLE KČENÍ
103	POKJ	32,88	PVC NA BET. MAZANĚ	VERŠOVANÁ OMÍTKA	VERŠOVANÁ OMÍTKA NA NEUTR. ČÍSLE KČENÍ
104	POKJ	32,88	PVC NA BET. MAZANĚ	VERŠOVANÁ OMÍTKA	VERŠOVANÁ OMÍTKA NA NEUTR. ČÍSLE KČENÍ
105	PRACOVNA	12,03	PVC	VERŠOVANÁ OMÍTKA	VERŠOVANÁ OMÍTKA NA NEUTR. ČÍSLE KČENÍ
106	PRACOVNA	4,52	PVC	VERŠOVANÁ OMÍTKA	VERŠOVANÁ OMÍTKA NA NEUTR. ČÍSLE KČENÍ
107	CHODBA	7,97	KERAMICKÁ SLAŽBA	VERŠOVANÁ OMÍTKA	VERŠOVANÁ OMÍTKA NA NEUTR. ČÍSLE KČENÍ
108	SCHODIŠTĚ	15,75	NETKOVÉ STUPE	VERŠOVANÁ OMÍTKA	VERŠOVANÁ OMÍTKA NA NEUTR. ČÍSLE KČENÍ
109	CHODBA	6,53	PVC	VERŠOVANÁ OMÍTKA	VERŠOVANÁ OMÍTKA NA NEUTR. ČÍSLE KČENÍ
110	CHODBA	6,52	1200 NA BET. MAZANĚ	STĚNAROVNÝ ČERVOU	VERŠOVANÁ OMÍTKA NA NEUTR. ČÍSLE KČENÍ
111	CHODBA	1,65	1200 NA BET. MAZANĚ	STĚNAROVNÝ ČERVOU	VERŠOVANÁ OMÍTKA NA NEUTR. ČÍSLE KČENÍ
112	JAHNKA	1,01	1200 NA BET. MAZANĚ	STĚNAROVNÝ ČERVOU	VERŠOVANÁ OMÍTKA NA NEUTR. ČÍSLE KČENÍ
113	WC	0,99	1200 NA BET. MAZANĚ	STĚNAROVNÝ ČERVOU	VERŠOVANÁ OMÍTKA NA NEUTR. ČÍSLE KČENÍ
114	PRACOVNA	1,21	1200 NA BET. MAZANĚ	STĚNAROVNÝ ČERVOU	VERŠOVANÁ OMÍTKA NA NEUTR. ČÍSLE KČENÍ
115	POKJ	13,04	SOŠNÁ KČENÍ		
116	POKJ	25,51	SOŠNÁ KČENÍ		NEBOJANÉ KAMENNÉ ŽALUZIE

LEGENDA NOVÝCH PŘEKŘADŮ Z Ø 1

OZNÁČENÍ	PŘEKŘAD V ŽALUZII	DEKLA V MM	POČET KS
1	Ø 1100	1600	1 KS
2	Ø 1100	2800	2 KS
3	Ø 1100	1300	1 KS
4	Ø 1100	1400	1 KS
5	Ø 1100	1500	1 KS
6	Ø 1100	3700	1 KS
7	Ø 1100	1600	1 KS
8	Ø 1100	1600	1 KS
9	Ø 1100	1600	1 KS
10	Ø 1100	1600	1 KS
11	Ø 1100	1600	1 KS
12	Ø 1100	1600	1 KS
13	Ø 1100	1600	1 KS
14	Ø 1100	1600	1 KS
15	Ø 1100	1600	1 KS
16	Ø 1100	1600	1 KS
17	Ø 1100	1600	1 KS
18	Ø 1100	1600	1 KS
19	Ø 1100	1600	1 KS
20	Ø 1100	1600	1 KS
21	Ø 1100	1600	1 KS
22	Ø 1100	1600	1 KS
23	Ø 1100	1600	1 KS
24	Ø 1100	1600	1 KS
25	Ø 1100	1600	1 KS
26	Ø 1100	1600	1 KS
27	Ø 1100	1600	1 KS
28	Ø 1100	1600	1 KS
29	Ø 1100	1600	1 KS
30	Ø 1100	1600	1 KS
31	Ø 1100	1600	1 KS
32	Ø 1100	1600	1 KS
33	Ø 1100	1600	1 KS
34	Ø 1100	1600	1 KS
35	Ø 1100	1600	1 KS
36	Ø 1100	1600	1 KS
37	Ø 1100	1600	1 KS
38	Ø 1100	1600	1 KS
39	Ø 1100	1600	1 KS
40	Ø 1100	1600	1 KS
41	Ø 1100	1600	1 KS
42	Ø 1100	1600	1 KS
43	Ø 1100	1600	1 KS
44	Ø 1100	1600	1 KS
45	Ø 1100	1600	1 KS
46	Ø 1100	1600	1 KS
47	Ø 1100	1600	1 KS
48	Ø 1100	1600	1 KS
49	Ø 1100	1600	1 KS
50	Ø 1100	1600	1 KS



PŮDORYS 1.NP – BOURACÍ PRÁCE



PŮDORYS 1.NP – NOVÝ STAV

LEGENDA MÍSTNOSTÍ – NOVÝ STAV

OZN. MÍSTN.	MÍSTNOST	PLOCHA m²	PODLAHA	OZN. PODLAH	OPRAVA STĚN	PODHLAD	POZNÁMKA
1.01	VÝŠNÍ CHODBA A ZÁVĚR	19,08	KERAMICKÝ OKRÁD	P2	STUKOVÁ OMÍTKA	STUKOVÁ OMÍTKA	OSTRÝ ZÁVĚR
1.02	SCHODIŠTĚ	15,75	KERAMICKÁ SLAŽBA	P1 + P2	STUKOVÁ OMÍTKA	STUKOVÁ OMÍTKA	
1.03	KANCELÁŘ	17,85	VINYLOVÁ PODLAHA	P4	STUKOVÁ OMÍTKA	SABROKOVANÝ SK	
1.04	TECHNICKÁ MÍSTNOST + PRÁDELNA	11,85	KERAMICKÁ SLAŽBA	P3	STUKOVÁ OMÍTKA	SABROKOVANÝ SK	PODHLAD GROVĚN +2,85
1.05	SKLAD SPINAVÉHO PŘÁDIA	1,10	KERAMICKÁ SLAŽBA	P3	STUKOVÁ OMÍTKA	SABROKOVANÝ SK	PODHLAD GROVĚN +2,85
1.06	SKLAD SPINAVÉHO PŘÁDIA	1,10	KERAMICKÁ SLAŽBA	P3	STUKOVÁ OMÍTKA	SABROKOVANÝ SK	PODHLAD GROVĚN +2,85
1.07	ZÁVĚR PŘEVĚ	5,40	KERAMICKÁ SLAŽBA	P3	STUKOVÁ OMÍTKA	SABROKOVANÝ SK	
1.08	VÝŠNÍ JEKLA	13,50	KERAMICKÁ SLAŽBA	P3	STUKOVÁ OMÍTKA	SABROKOVANÝ SK	
1.09	SKLAD	2,75	KERAMICKÁ SLAŽBA	P3	STUKOVÁ OMÍTKA	SABROKOVANÝ SK	
1.10	JABLUNÍ STOLOVÝ VÝTĚH	0,60	PVC NA NEREZU	P5	NEREZ BRUS	NEREZ BRUS	
1.11	TRUSOVÁ MÍSTNOST	3,91	KERAMICKÁ SLAŽBA	P3	STUKOVÁ OMÍTKA	SABROKOVANÝ SK	PODHLAD GROVĚN +2,85
1.12	DEKLA MÍSTNOST + SÍTĚN ZÁMĚSTNANCO	13,80	VINYLOVÁ PODLAHA	P4	STUKOVÁ OMÍTKA	SABROKOVANÝ SK	ZŠITÝ KLONKY A KLEBNÝ POKY
1.13	HYGIENCKÉ ZÁJEM	5,75	KERAMICKÁ SLAŽBA	P3	STUKOVÁ OMÍTKA	SABROKOVANÝ SK	PODHLAD GROVĚN +2,85
1.14	OSOBNÍ VÝTĚH	2,08	PVC NA NEREZU	P5	NEREZ BRUS	NEREZ BRUS	VÝŠNÍ DĚL VÝŠ. 300/200/50
1.15	SÁTNA DĚTÍ	11,47	KERAMICKÁ SLAŽBA	P2*	STUKOVÁ OMÍTKA	SABROKOVANÝ SK	
1.16	ZÁVĚR	3,00	KERAMICKÁ SLAŽBA	P2*	STUKOVÁ OMÍTKA	SABROKOVANÝ SK	
1.17	POHOTOVOSTNÍ WC	1,85	KERAMICKÁ SLAŽBA	P2*	STUKOVÁ OMÍTKA	SABROKOVANÝ SK	
1.18	HYGIENCKÉ ZÁJEM DĚTÍ	12,70	KERAMICKÁ SLAŽBA	P2*	STUKOVÁ OMÍTKA	SABROKOVANÝ SK	
1.19	WC ZÁMĚSTNANCI	1,65	KERAMICKÁ SLAŽBA	P2*	STUKOVÁ OMÍTKA	SABROKOVANÝ SK	
1.20	VÝŠNÍ STĚNY	4,10	VINYLOVÁ PODLAHA	P4*	STUKOVÁ OMÍTKA	SABROKOVANÝ SK	
1.21	DEKLA MÍSTNOST DĚTSKÁ SKUPINA C. 01	82,30	VINYLOVÁ PODLAHA	P4*	STUKOVÁ OMÍTKA	SABROKOVANÝ SK	20 DĚTÍ
1.22	SKLAD PŘÍSTĚNA A LŮŽKOVN	4,80	VINYLOVÁ PODLAHA	P4*	STUKOVÁ OMÍTKA	SABROKOVANÝ SK	

LEGENDA MATERIÁLŮ – NOVÝ STAV

- STAVAJÍCÍ CHEMIE Ø SMĚSNÉ ŽIVKO
- ZAZDÍVKY Z PŘESNÝCH TVÁRNIC YTING STATIK NA MALTU MC 10 NA TMELE
- ŽIVKO Z PŘESNÝCH TVÁRNIC A BLOKŮ YTING STATIK NA MALTU MC 10 Ø TMELE(=5488)
- BĚHNOVÉ ŽIVKO ØVIDOVANÉ PLÁŠTĚ – STAVAJÍCÍ ŽIVKO TL. 300-800MM
- TEREPOLIZACE Z FASANOVÉHO SĚDĚHO POLYESTERU – NÁPĚ. OPEN REFLECT. s. 200MM a=0,018/m (SKLADBA ØVIDOVANÉHO PLÁŠTĚ U=0,144W/m²K)
- BĚHNOVÉ ŽIVKO ØVIDOVANÉ PLÁŠTĚ, OKRÁD. SKOU – STAVAJÍCÍ ŽIVKO TL. 300-800MM
- TEREPOLIZACE Z IPS- NÁPĚ. IPS PRŮMĚR 530 PL. Ø. 300MM. a=0,025/m (SKLADBA ØVIDOVANÉHO PLÁŠTĚ U=0,150W/m²K)
- ŽELEZOBETONOVÉ KONSTRUKCE – BETON C16/20, C20/25, C30/37
- OCELOVÉ LEHKÉ PROSTĚLANÉ KONSTRUKCE – OPLAŠTĚNÍ LOP U=1,0W/mK
- OCELOVÉ ZABĚTOVACÍ SLOUPY – BETON C20/25
- KERAMICKÝ OKRÁD – MIN. VÝŠKA 250MM, JINAK NA CELOU VÝŠKU MĚRNOSTI Ø K PODHLADU
- U KUCHĚNĚCH LÁSKY V PÁSI Ø 150 AŽ 1500 MM
- PŘEKŘADY Z VALCOVANÝCH I PROFILŮ
- KONSTRUKCE KONTAKTU/MODULÁRNÍ STAVBY EXTERNÍ OSB DESKA, NOSNÁ OCELOVÁ KONSTRUKCE S MINERÁLNÍ VATOU (SOVER TI PROT), PAROTĚSNÁ FÓLIE, VNITŘNÍ DESKA FERMACELL A VNITŘNÍ POKRYVKA (OPRAVA)+ EXTERNÍ DODATEČNÉ PROVEDENÍ KONSTRUKCE FASÁNY SE ZATEPLENÍM Z MINERÁLNÍ VATY+KRAF TR 15

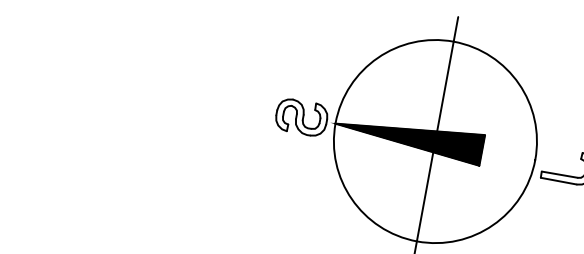
POZNÁMKY:

PODÍTE SK POKHLADY-NÁPĚ. KRAJ BUDOV V CĚLĚM POKHLADŮ V GROVĚN +2,85 A +3,0M BUDOV ČISTĚNÍ BEZ POŽÁRNÍ ODOLNOSTI V HYGIENCKÝCH ZÁJEMNÍCH A MOKNÝCH PŘEVĚZCH BUDOV VE VÝŠCE +2,8M NA PODLAHU. PODÍTE SK DO KLIDNÝCH PŘEVĚZCH V MÍSTĚCH KČE BUDOV. OSÁZENÍ VZT JEDNOTKY, VENTILÁTORŮ Ø POŽÁRNÍ KLAPKY BUDOV DO PŘEVĚZCH INSTALOVANÉ. REKONSTRUKCE PŘEVĚZCH PRO MOKNÝ REKONSTRUKCE A OPRAVY. PŘEVĚZCH INSTALACE BUDOV REALIZOVANÝ V INSTALÁČNÍCH SÁDITKÁCH, JINAK SE PŘEVĚZCH PŘEVĚZCH PRO KANALIZÁCI 100-200/150-200MM, PRO STOKAPADKY VÝŠ. 300/200MM, VZT 200-250/200-250MM, PRO ELEKTRO A ØT SE VÝŠKOVÝ OTVORY Ø 100MM.

PŘEKŘADY:

VE STAVAJÍCÍM ŽIVKĚ BUDOV JEDNÝ PŘEKŘAD Z VALCOVANÝCH PROFILŮ – VZ. SÍTĚNÝ PŘEKŘAD V BOURACÍ PRÁCI. UNITĚR DISPOZICE U NOVÝCH STĚN A PŘEVĚZCH BUDOV POUŽÍ PŘEKŘADY SYSTÉMU YTING A TO : Ø Z TYPŮV YTING U – ROZMĚR 200-200/200-200MM, DEKLA PŘEKŘADŮ DĚL – SÍTELNOSTI STAVĚNÍ OTVORŮ DVEŘÍ, VÝŠNÍ DĚL TYPŮV POKHLADŮ – MOKNÝ DĚL – HORNÍ A DOLNÍ, VÝŠNÍ, PŘEVĚZCH VÝŠNÍ A ØVĚR. JAKO ZABĚTOVACÍ

Ø MONOLITICKÉ PŘEKŘADY – VZ. STATIKA



ARCHATELIÉR, spol. s r.o.
Ke Kopečku 2, 400 11 Ústí nad Labem, IČO 473 11 266 TEL. 475 622 413

AUTOR: ING. ARCH. NĚMCOVÁ KRESLIL: ING. ARCH. NĚMCOVÁ
PROJEKTANT: ING. J. KALLMÖNZER KONTROLOVAL: ING. ARCH. KALLMÖNZER
OBLAST: SLAVĚTÍN KRAJ: ÚSTECKÝ

INVESTOR: MĚSTYS. SLAVĚTÍN

REVITALIZACE RODINNÉHO DOMU č.p.12
NA ZAŘÍZENÍ PRO DĚTSKOU SKUPINU
VE SLAVĚTÍNĚ

PŮDORYS 1.NP – NOVÝ STAV A BOURACÍ PRÁCE

ARCHATELIÉR s.r.o.
DATUM: 06/2024
STUPEŇ: DOKUMENTACE
DAR + DSP
POČET FORM: 1544
MĚŘITKO: ČÍS. VÝKRESU
1:75 D1.1.2.12