

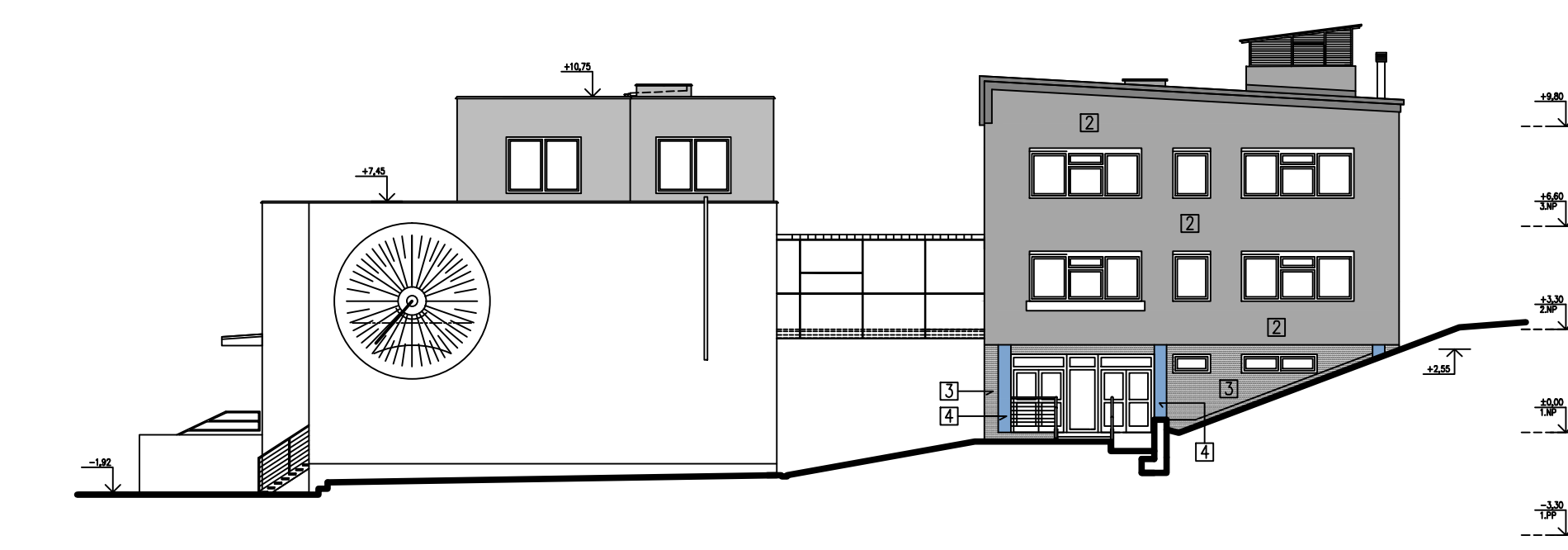
POHLED OD SEVERU 1:200



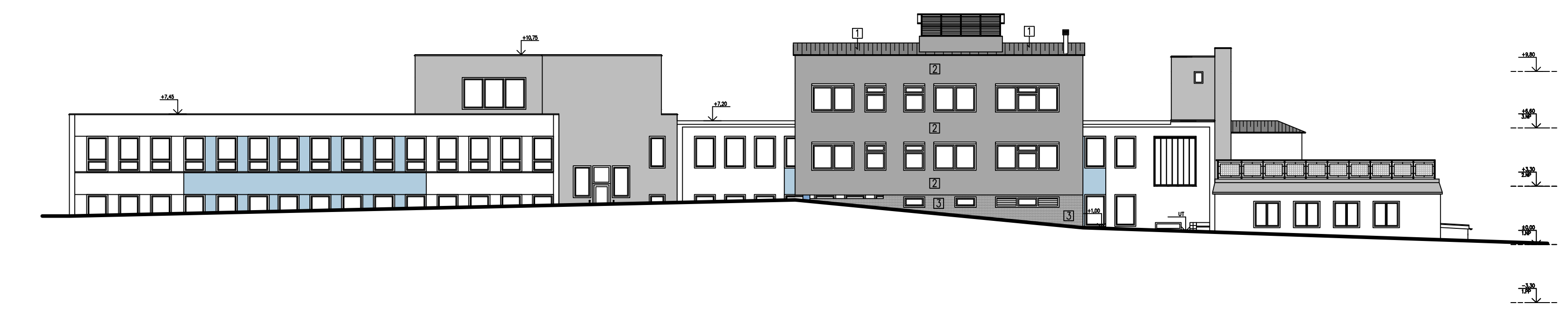
CELKOVÝ POHLED OD ZÁPADU 1:200



POHLED NA PŘÍSTAVBU OD ZÁPADU 1:200



POHLED OD JIHU 1:200



POHLED OD VÝCHODU 1:200

LEGENDA

- FOLIE mPVC např. PROTAN SE 1,5MM - ODSTÍN TMAVĚ ŠEDÝ F94 + OMEGA PROFILY [1]
- STRUKTURÁLNÍ OMÍTKA - KARTÁČOVANÁ - ODSTÍN ŠEDÝ + METALICKÝ NÁTĚR [2]
- STĚRKA - KAMENNÁ DŘT + PRYSKYŘICE - MARMOLIT - ODSTÍN ŠEDÝ [3]
- POHLEDOVÝ BETON - ODSTÍN MODRÝ [4]

ARCHATELIÉR 2000 a.s., Ke Kopečku 3374/2, 400 11 ÚSTÍ N.L.  
IČO 254 17 649 TEL. 475 622 413

AUTOR: ING.ARCH.KALLMÜNZEROVÁ KRESLIL: R.BÁLEK  
PROJEKTANT: ING.KALLMÜNZER KONTROLOVAL: ING.KALLMÜNZER  
OBEC: ÚSTÍ NAD LABEM KRAJ: ÚSTECKÝ  
INVESTOR: ČHMÚ-NA ŠABATCE 2050/17, PRAHA 4-KOMOŘANY



OBJEKT LABORATOŘÍ PAH  
PRO Pobočku ČHMÚ V ÚSTÍ N/L  
BAREVNÉ ŘEŠENÍ FASÁD-NOVÝ STAV

DATUM	04/2019
STUPEŇ	DPS
POČET FORM.	544
MĚŘÍTKO	ČÍS.VÝKRESU
1:200	D1.1.2.12

POZNÁMKA:

BARVY ZOBRAZENÉ V TOMTO NÁVRHU SE MOHOU LIŠIT OD SKUTEČNÝCH BAREV V DŮSLEDKU OMEZENÍ DANÝCH POUŽITOU TECHNOLOGIÍ TISKU. PŘED ZAHÁJENÍM PRÁCI NA FASÁDĚ BUDE PROVEDENO VZORKOVÁNÍ A PO DOHODĚ PROJEKTANTA A INVESTORA BUDOU VYBRÁNY FINÁLNÍ ODSTINY BAREV.