

LEGENDA MATERIÁLŮ – BOURACÍ PRÁCE

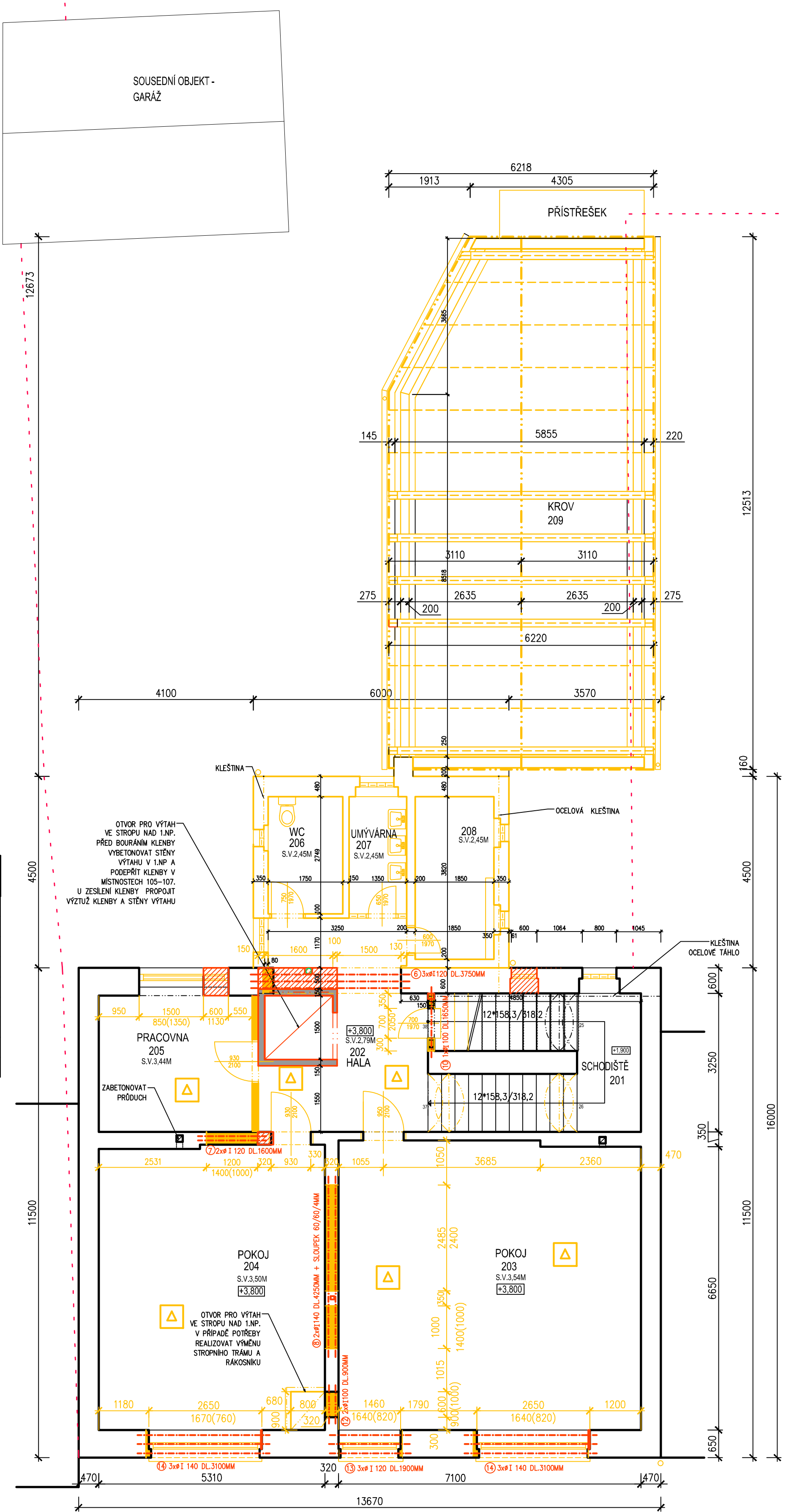
- BOURANÉ STAVAJÍCÍ ZDĚNÉ KONSTRUKCE
- ZAZDĚNKY Z PŘESŤVÝCH TVÁRNIC YTONG STATIK NA MALTU CEMENTOVOU MC 10 NEBO LEPIDLO
- DEMONTÁŽ DVEŘÍ A VNITŘNÍCH VÝPLNÍ OTVORŮ
- DEMONTÁŽE OKEN
- DEMONTÁŽ PODLAH A NAHRÁZENÍ NÁSPY, VČETNĚ OŠETŘENÍ ZHLAVÍ TRÁMŮ ČI SANACE
- DEMONTÁŽE ZAŘÍZOVACÍCH PŘEDMĚTŮ
- PŘEKLADY Z OCELOVÝCH VÁLCOVANÝCH PROFILŮ

LEGENDA MÍSTNOSTÍ – BOURACÍ PRÁCE

OZN. MÍSTN.	MÍSTNOST	PLOCHA m²	PODLAHA	ÚPRAVA STĚN	PODHLAD
201	SCHODIŠTĚ	14,15	BETONOVÉ STUPNĚ DO 2. ÚP. OBRŮBE STUPNĚ NA VOZÍ	VÝVNĚŠNÍ OMTKA OSLAVY NĚVĚ	VÝVNĚŠNÍ OMTKA NA BETONOVÉ KONSTRUKCI
202	PATROVÁ HALA	18,50	KERAMICKÁ DLAŽBA	VÝVNĚŠNÍ OMTKA OSLAVY NĚVĚ	NEROZBĚVNÁ PRKNA
203	POKJ	47,35	PRKOVNÁ PODLAHA	VÝVNĚŠNÍ OMTKA	VÝVNĚŠNÍ OMTKA NA PRKOVNÉ POKLADĚ
204	POKJ	35,33	PVC NA PRKOVÉ PODLADĚ	VÝVNĚŠNÍ OMTKA	VÝVNĚŠNÍ OMTKA NA PRKOVNÉ POKLADĚ
205	PRACOVNA	11,84	PVC	VÝVNĚŠNÍ OMTKA	VÝVNĚŠNÍ OMTKA NA PRKOVNÉ POKLADĚ
206	WC	4,81	KERAMICKÁ DLAŽBA	VÝVNĚŠNÍ OMTKA OSLAVY NĚVĚ	VÝVNĚŠNÍ OMTKA NA VÁLČNĚ ČIHLĚ KLIZNĚ
207	UMÝVÁRNA	5,71	KERAMICKÁ DLAŽBA	VÝVNĚŠNÍ OMTKA OSLAVY NĚVĚ	VÝVNĚŠNÍ OMTKA NA VÁLČNĚ ČIHLĚ KLIZNĚ
208	VÝMOKA	7,08	KERAMICKÁ DLAŽBA	VÝVNĚŠNÍ OMTKA OSLAVY NĚVĚ	VÝVNĚŠNÍ OMTKA NA VÁLČNĚ ČIHLĚ KLIZNĚ
209	KROV NAD SKLOU				

LEGENDA NOVÝCH PŘEKLADŮ Z Ø I

ODMĚR	PROFIL A ŽEBŘÍ	POČTY	DELKA V MM	POČET KS
Ø 1	2* Ø110	200	190	1 KS
Ø 2	2* Ø110	200	2 KS	
Ø 3	2* Ø110	1300	1 KS	
Ø 4	2* Ø110	1400	1 KS	
Ø 5	2* Ø110	1200	1 KS	
Ø 6	2* Ø110	1700	1 KS	
Ø 7	2* Ø110 + SLOUPEK 60/80/100	4250	1 KS	
Ø 8	NEODSADNO	1* Ø110 + SLOUP 100/100/200	1650	1 KS
Ø 9	NEODSADNO	2* Ø110	900	1 KS
Ø 10	2* Ø110	1900	1 KS	
Ø 11	2* Ø110	3100	4 KS	
Ø 12	1* Ø110	4000	1 KS	
Ø 13	1* Ø110	2300	1 KS	



PŮDORYS 2.NP – BOURACÍ PRÁCE

LEGENDA MÍSTNOSTÍ – NOVÝ STAV

OZN. MÍSTN.	MÍSTNOST	PLOCHA m²	PODLAHA	OZN. PODLAH	ÚPRAVA STĚN	PODHLAD	POZNÁMKA
2.01	SCHODIŠTĚ	24,08	MONOLITNÍ KAMNÝ KROK	P1	STUKOVÁ OMTKA OSMATELÝ NÁTER	STUKOVÁ OMTKA	
2.02	ŠATNA DĚTI	12,60	KERAMICKÁ DLAŽBA	P6*	STUKOVÁ OMTKA OSMATELÝ NÁTER	SÁDKOKARTON SEK OROVNĚN +6,8	
2.03	SKLAD - OKLAD	2,79	KERAMICKÁ DLAŽBA	P7*	KERAMICKÝ OBLAD STUKOVÁ OMTKA	SÁDKOKARTON SEK OROVNĚN +6,25	
2.04	WC ZAMĚSTNANČŮ	1,89	KERAMICKÁ DLAŽBA	P7*	KERAMICKÝ OBLAD STUKOVÁ OMTKA	SÁDKOKARTON SEK OROVNĚN +6,25	PODHLAD OROVNĚN +6,25
2.05	OSOBNÍ VÝTĚH	2,08	PVC NA NERZU	P5	NEREZ BRUS	SÁDKOKARTON SEK NEREZ BRUS	VÝMĚNA DLE MNL 398/2009:95
2.06	HYGIENICKÉ ZÁDĚMÍ DĚTI	14,80	KERAMICKÁ DLAŽBA	P7	KERAMICKÝ OBLAD STUKOVÁ OMTKA	SÁDKOKARTON SEK DO KUKHOHO PROSTŘEDÍ	PODHLAD OROVNĚN +6,25
2.07	DĚTSKÁ SKUPINA č. 02	77,83	VÝVNĚŠNÍ PODLAHA	P8	STUKOVÁ OMTKA OSMATELÝ NÁTER	SÁDKOKARTON SEK OROVNĚN +6,80	12 DĚTI
2.08	VÝDEJ JEDLA	13,50	VÝVNĚŠNÍ PODLAHA	P8	KERAMICKÝ OBLAD STUKOVÁ OMTKA	SÁDKOKARTON SEK OROVNĚN +6,80	
2.09	SKLAD	2,75	VÝVNĚŠNÍ PODLAHA	P8	KERAMICKÝ OBLAD STUKOVÁ OMTKA	SÁDKOKARTON SEK OROVNĚN +6,80	
2.10	STŘECHA S14						
2.11	JEDLÍ ŠTOLY VÝTĚH	0,60	PVC NA NERZU	P5	NEREZ BRUS	NEREZ BRUS	

LEGENDA MATERIÁLŮ – NOVÝ STAV

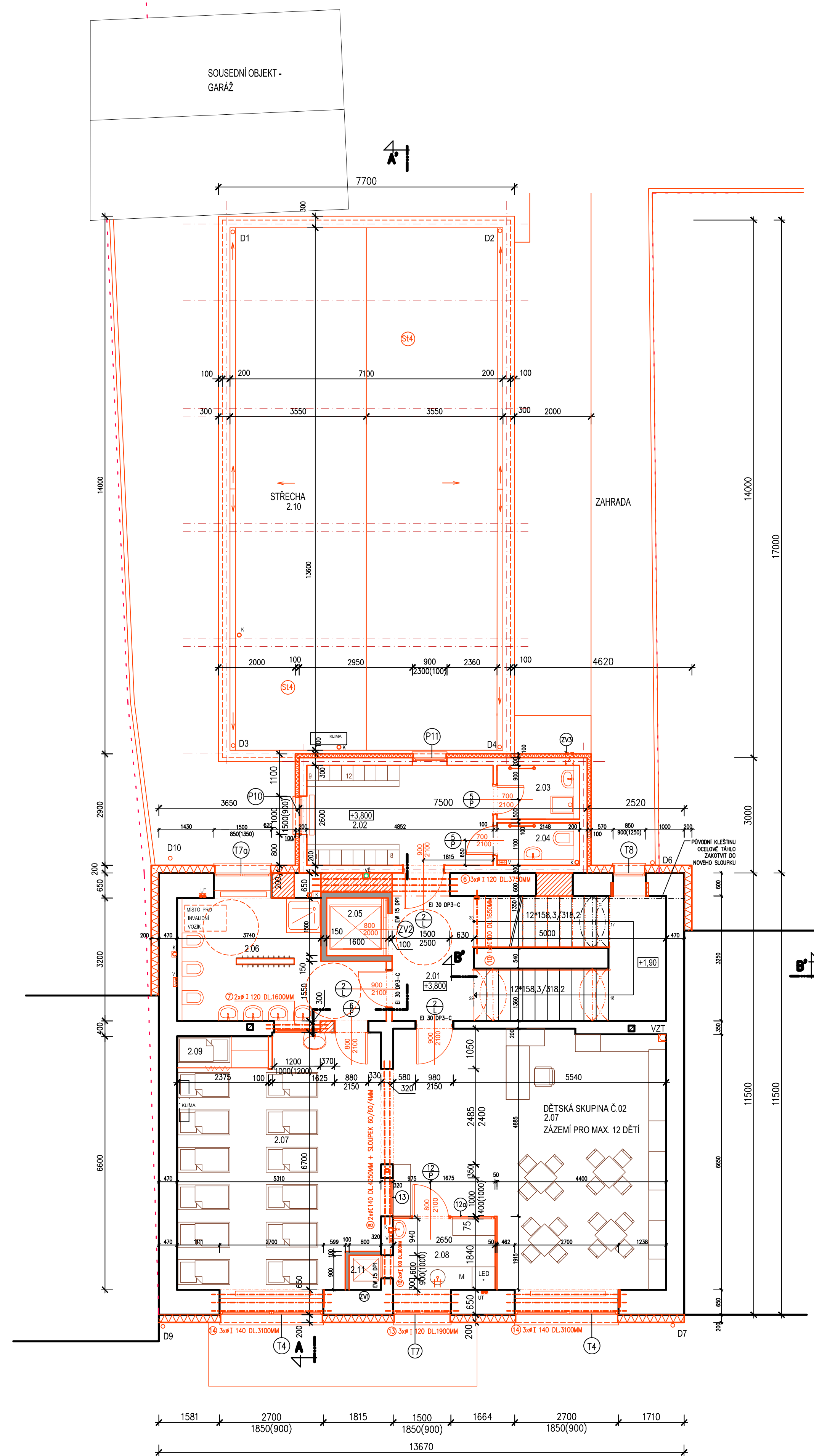
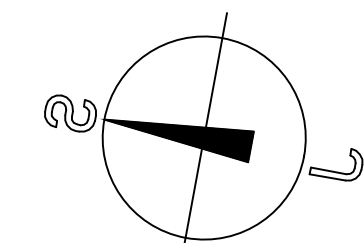
- STAVAJÍCÍ CHELNĚ Ø SMĚSNĚ ZDVO
- ZAZDĚNKY Z PŘESŤVÝCH TVÁRNIC YTONG STATIK NA MALTU MC 10 NA TĚLĚ
- ZDVO Z PŘESŤVÝCH TVÁRNIC A BLOKŮ YTONG STATIK NA MALTU MC 10 Ø TĚLĚ (P=548)
- SENOVÝČOVÉ ZDVO OBEVODOVÉHO PLÁŠTĚ – STAVAJÍCÍ ZDVO TL 300-800MM TĚPELOIZOLACE Z FASANBHO ŠEDHO POLYSTYRENU – NAPŘ. OPEN REFLECT , tl. 200MM λ=0,0318/mK (SKLADBA OBEVODOVÉHO PLÁŠTĚ U=0,1468/m²K)
- SENOVÝČOVÉ ZDVO OBEVODOVÉHO PLÁŠTĚ – STAVAJÍCÍ ZDVO TL 300-800MM TĚPELOIZOLACE Z EPS – NAPŘ. EPS PRŮMĚ 530 K, tl. 200MM λ=0,0320/mK (SKLADBA OBEVODOVÉHO PLÁŠTĚ NA U=0,1518/m²K)
- ŽELEZOBETONOVÉ KONSTRUKCE – BETON C16/20, C20/25, C30/37
- OCELOVÉ LEHKÉ PROSLĚNÉ KONSTRUKCE – OPLÁŠTĚNÍ LOP U=1,00/mK
- OCELOVÉ ZABETONOVANÉ SLOUPY – BETON C20/25
- KERAMICKÝ OBLAD – MIN. VÝŠKA 250MM, JINAK NA CELOU VÝŠKU MÍSTNOSTI Ø K PODLEDU
- U KUCHYŤSKÝCH LINEK V PÁSU 700 AŽ 1500 MM
- PŘEKLADY Z VÁLCOVANÝCH PROFILŮ
- KONSTRUKCE KONTAKTERU/MODULÁRNÍ STAVBY EXTERNÍ OSB DESKA, NOSNÁ OCELOVÁ KONSTRUKCE S MINERÁLNÍ VATOU (SOVER TF PROF), PAROTĚSNÁ FÓLIE, VNITŘNÍ DESKA FERNACELL A VNITŘNÍ POKRYVŤVÁ (OPRAVA) Z EXTERNÍ DODATEČNĚ PROVEDENÉ KONTAKTNÍ PASIVY SE ZARUČENÍM Z MINERÁLNÍ VATY-KNAUF TR 15

POZNÁMKA:

POUŽITĚ SKD PODHLADY – NAPŘ. KNAUF BUDOU V CELÉM PODLAŽÍ V GŘOVI +3,0M. BUDOU CELISTVĚ BEZ POŽÁRNÍ ODOLNOSTI V HYGIENICKÝCH ZAŘÍZENÍCH A MOKRÝCH PROVEDENÍCH BUDOU VE VÝŠCE +2,45M NAD PODLAHOU POUŽITĚ SKD DO KUKHOHO PROSTŘEDÍ. V MÍSTĚ KDE BUDOU OSAZENY VZT JEDNOTKY, VENTILATORY ČI POŽÁRNÍ KLAPKY BUDOU DO PODLAHY INSTALOVÁNA REZINĚ DŮRKA PRO MOŽNOU REKOLAD A OPRAVY. PŘÍSTUPY, INSTALACE BUDOU REALIZOVÁNY V INSTALAČNÍCH ŠACHTÁCH, JINAK SE PŘEVODOU PŘÍSTUPY PRO KANALIZACI 150-200/150-200MM, PRO STOUPAČKY VODY 300/200MM, VZT 200-250/200-250MM, PRO ELEKTRO A ŮT SE VYKVTÁJÍ OTVORY DO 100MM.

PŘEKLADY:

- VE STAVĚNĚM ZDVO BUDOU ŽEBŘENÍ PŘEKLADY Z VÁLCOVANÝCH PROFILŮ – VZ. SEZNAM PŘEKLADŮ V BOURACÍCH PRÁCH.
- UNĚR DISPORZE U NOVÝCH STĚN A PŘEKŮ BUDOU POUŽITĚ PŘEKLADY SYSTĚMŮ YTONG A TO
- Ø Z TVÁRNĚK YTONG U – ROZMĚR 200-375*240MM – DELKA PŘEKLADU DLE SVĚTLOSTI STAVEBNÍHO OTVORU DVEŘ VÝTĚŽ DĚLE TYPHOVÝ POKLADU 400/12,150MM – NOSNÁ A DOLNÍ VÝTĚŽ, PRŮMĚ VÝTĚŽ 80MM A OHTB 80MM JÁDRŮ ZABETONOVAT
- Ø MONOLITNÍ PŘEKLADY – VZ. STATIKA



PŮDORYS 2.NP – NOVÝ STAV

ARCHATELIER, spol. s r.o.
Ke Kopecku 2, 400 11 Ústí nad Labem, IČO 473 11 266 TEL. 475 622 413

AUTOR: ING.ARCH.NĚMCOVÁ	KRESLIL: ING.ARCH.NĚMCOVÁ	
PROJEKTANT: ING.J.KALLMÜNZER	KONTRLOVAL: ING.ARCH.KALLMÜNZEROVÁ	
OBEC: SLAVĚTÍN	KRAJ: ÚSTECKÝ	ARCHATELIER s.r.o.
INVESTOR: MĚSTYS SLAVĚTÍN		DATUM: 06/2024
		STUPEŇ: DOKUMENTACE
		DUR + DSP
		POČET FORM: 1044
		MĚŘITKO: ČÍS.VÝKRESU
		1:75
PŮDORYS 2.NP–NOVÝ STAV A BOURACÍ PRÁCE		D1.1.2.13