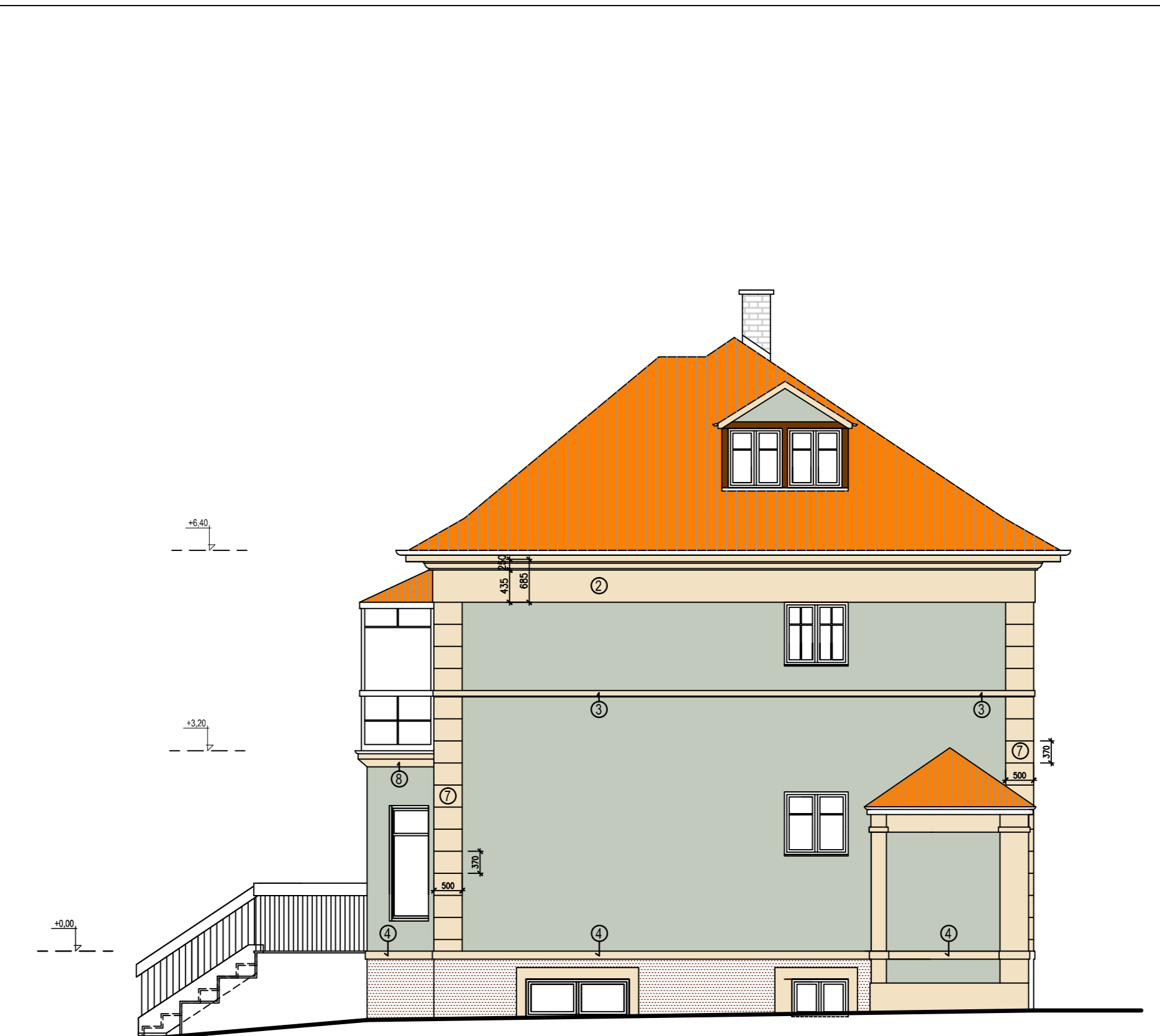


č.p. 2492/6 č.p. 2491/4
POHLED ČELNÍ Z MÁCHOVY ULICE



č.p. 2491/4 č.p. 2492/6
POHLED ZADNÍ ZE ZAHRADY



POHLED BOČNÍ

VYPIS ZDOBÝCH PRVKŮ NA FASÁDĚ:

OZN.	schéma	popis	OZN.	schéma	popis
1		KORUNNÍ/STRŠNÍ RÍMSA krovní dvířna profily ozdobná profilovaná lišta cca 250x250 mm z polystyrenu EPS 150 S opatřená finálním fasádním povrchem, polystyrenová deska tl. 50 mm šířky 685 mm opatřená finálním fasádním povrchem	2		PARAPETNÍ RÍMSA, RÁMOVÝ PROFIL ozdobná profilovaná lišta cca 100 x 25 (35) mm z polystyrenu EPS 150 S opatřená finálním fasádním povrchem
3		PRŮBĚŽNÁ RÍMSA ozdobná profilovaná lišta cca 170 x 180 x 50 mm z polystyrenu EPS 150 S opatřená finálním fasádním povrchem	7		BOSAŽ, NEBO PILASTR NA ROHU S NUTOU šířka pilastru 500 mm, tloušťka 35 mm z polystyrenu EPS 150 S opatřená finálním fasádním povrchem s ozdobnou nutou po cca 370 mm
4		PRŮBĚŽNÁ RÍMSA ozdobná profilovaná lišta cca 100 x 50 mm z polystyrenu EPS 150 S opatřená finálním fasádním povrchem	8		PRŮBĚŽNÁ RÍMSA ozdobná profilovaná lišta cca 170 x 85-90 mm z polystyrenu EPS 150 S opatřená finálním fasádním povrchem
5		ŠAMBRANA, RÁMOVÝ PROFIL ozdobná profilovaná lišta cca 120 x 25 (35) mm z polystyrenu EPS 150 S opatřená finálním fasádním povrchem	POZNÁMKA: PŘED OBJEDNÁNÍM A ZADÁNÍM ZDOBÝCH FASÁDNÍCH PRVKŮ DO VÝROBY OVĚŘIT ROZMĚRY STÁVAJÍCÍCH ZDOBÝCH PROFILŮ NA FASÁDĚ A DLE STÁVAJÍCÍ PROFILACE VYBRAT ODOBNE PRVKY. VEŠKERÉ ROZMĚRY OVĚŘIT A ZAMĚRIT NA STAVBĚ!		
6		SUPRAFENESTRA - ozdobný profil nad oknem ozdobná profilovaná lišta cca 120 x 25 (35) mm z polystyrenu EPS 150 S opatřená finálním fasádním povrchem			
9		SUPRAFENESTRA - ozdobný profil nad oknem ozdobný profilovaný odtek, vytvořit na základě ověřených rozměrů na stavbě u stávajícího profilu			

LEGENDA BAREVNÉHO ŘEŠENÍ FASÁDY:

- VNĚJŠÍ FASÁDNÍ OMTKA - BARVA SVOLUVÁ (NAPŘ. STO 38223)
- VNĚJŠÍ FASÁDNÍ OMTKA - BARVA BEŽOVÁ (NAPŘ. STO 31414)
- SKL - MOZAIKOVÁ KAMÁNKOVÁ OMTKA - OŠETŘENÍ BÍLÁ - BEŽOVÁ - HŘEDÁ

BÁRY ZOBRAZENÉ V TOMTO NÁVRHU SE MOHOU LIŠIT OD SKUTEČNÝCH BAREV V DŮSLEDKU OMEZENÍ DANYCH POUŽITOU TECHNOLOGIÍ TISKU.
 PŘESNÝ OŠETŘENÍ BUDE URČEN NA STAVBĚ PO VYBRÁNÍ DODAVATELE OMEZENÍ, BĚHEM AUTORSKEHO DOZORU NA ZÁKLADĚ ZKŮŠEBNÍCH VZORKŮ.

ARCHATELIÉR, spol. s r.o. Ke Kopečku 2, 400 11 Ústí nad Labem, IČO 473 11 266		TEL. 475 622 413
AUTOR: ING. ARCH. NĚMCOVÁ	PŘESLU: ING. ARCH. NĚMCOVÁ	
PROJEKTANT: ING. LUKÁŠ NĚMCOVÝ	KONTROLOVAL: NEJŠKAPAL MĚNŠTERMA	
OBEC: TEPLICE - ŠANOV	KRAJ: ÚSTECKÝ	
INVESTOR: PANÍ BARBORA ENGLISCHOVÁ	ARCHATELIÉR s.r.o.	
STAVEBNÍ ÚPRAVY RODINNÉHO DOMU č.p. 2492/6	DATUM: 06/2024	
TEPLICE - ŠANOV, MÁCHOVA ULICE	STUPĚŇ: ADMINISTRATIVNÍ	
POHLEDY - ŘEŠENÍ ZDOBÝCH PRVKŮ NA FASÁDĚ	POČET FORM: 6M	
	MĚŘÍTKO: 1:75	ČÍSLO VÝKRESU: D1.1.2.21c