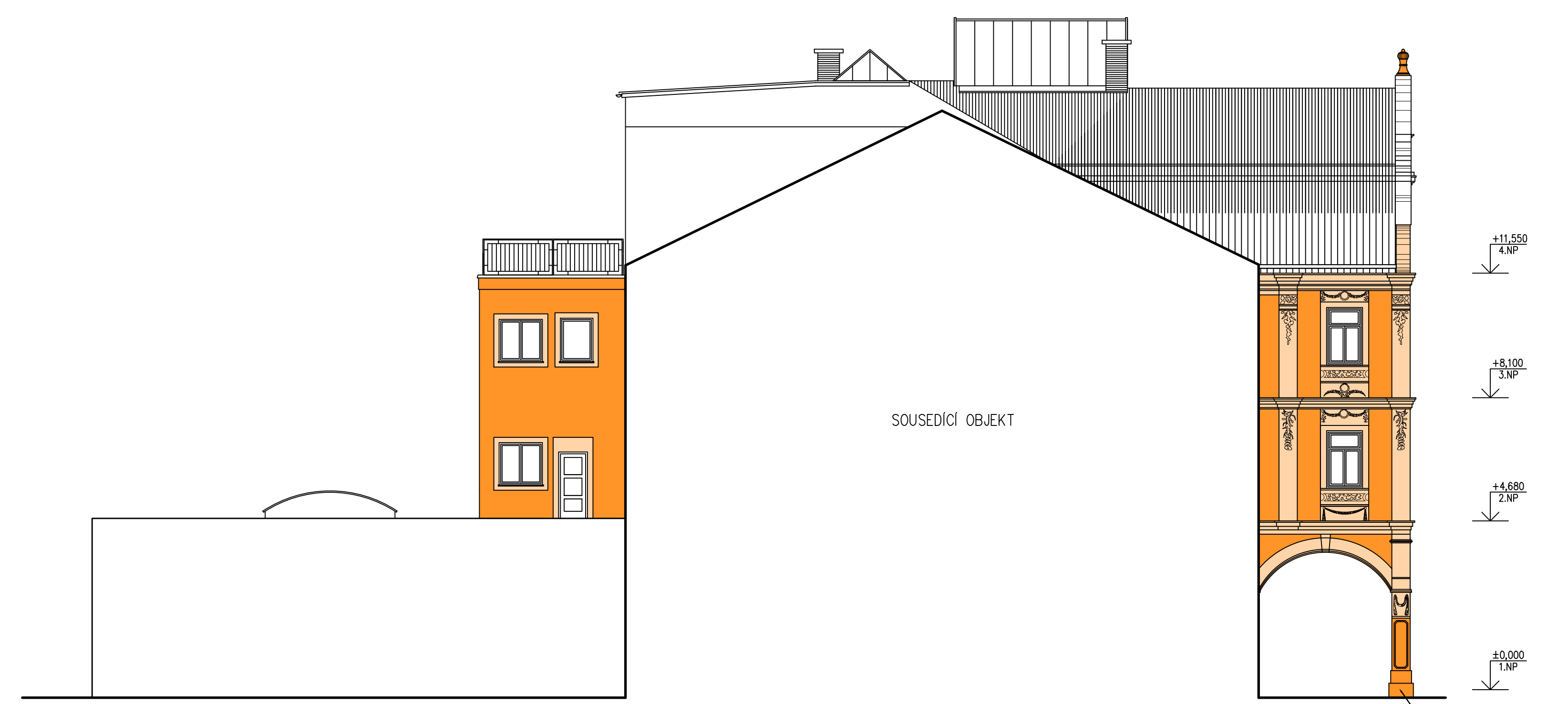


POHLED ZADNÍ




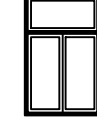



POHLED BOČNÍ



POHLED ČERNÍ Z NÁMĚSTÍ

LEGENDA

-  OPRAVENÁ KRYTINA – ASFALTOVÝ ŠINDEL – BOBROVKA – ODSTIN C4, OSTATNÍ ASFALTOVÉ PÁSY NA PLOCHÝCH STŘECHÁCH S POSYPEM V ODSTINU OKROVEM
-  OPRAVENÁ PŮVODNÍ OMÍTKA, NATŘENÁ PRODYŠNOU SILIKÁTOVOU BARVOU V ODSTINU DLE PRŮZKUMU NA STAVBĚ
-  OPRAVENÁ PŮVODNÍ OMÍTKA, NATŘENÁ PRODYŠNOU SILIKÁTOVOU BARVOU V ODSTINU DLE PRŮZKUMU NA STAVBĚ
-  TRUHLÁŘSKÉ VÝROBKY – U OKEN RÁMY OKEN HNĚDÉ, RÁMY KŘÍDEL BÍLÉ
TRUHLÁŘSKÉ VÝROBKY – U STĚN A DVEŘÍ V 1.NP RÁMY, ZÁRUBNĚ I KŘÍDLA DVEŘÍ V ODSTINU HNĚDÉM
PŘESNÉ URČENÍ BAREV BUDE PROVEDENO AŽ PO PRŮZKUMU BAREVNOSTI NA STAVBĚ
-  KLEMPÍŘSKÉ VÝROBKY ODSTIN HNĚDÝ, ZÁBRADLÍ ZV6 – KOVAŘSKÁ ČERNĚ

ARCHATELIÉR 2000 a.s., Ke Kopečku 3374/2, 400 11 ÚSTÍ N.L. IČO 254 17 649		KRESLIL: R. BÁLEK KONTROLOVAL: ING. KALLMÜNZER	
AUTOR: ING. ARCH. KALLMÜNZEROVÁ		KRAJ: LIBERECKÝ	
PROJEKTANT: ING. KALLMÜNZER		OBEC: LIBEREC	
INVESTOR: E. C. LIBEREC s.r.o., JEŽKOVA 9, PRAHA 3		ARCHATELIÉR 2000, a.s.	
REVITALIZACE 2. a 3.NP OBJEKTU č.p.14 NA NÁMĚSTÍ DR. E. BENEŠE V LIBERCI-STAVEBNÍ OPRAVY SE ZMĚNOU UŽÍVÁNÍ Z KANCELÁŘÍ NA BYTOVÉ JEDNOTKY		DATUM	10/2018
BAREVNÉ ŘEŠENÍ FASÁD		STUPEŇ	PĐ ke SP
		POČET FORM.	5A4
		MĚŘÍTKO	ČÍS.VÝKRESU
		1:100	D1.1.2.34