

REVITALIZACE PAVILONU PSYCHIATRIE, KRAJSKÁ ZDRAVOTNÍ a.s.–MASARYKOVA NEMOCNICE V ÚSTÍ NAD LABEM  
PŮDORYS 4.NP – NOVÝ STAV

**SKLADBY ZATEPLENÍ:**

**SOKL POD ÚROVNĚ TERÉNU – XPS 200MM**

**Z1 OBVODOVÉ STĚNY PRŮČELÍ A ŠTÍTŮ, ZÁKLADOVÉ KONSTRUKCE POD ÚROVNĚ TERÉNU (SOKLŮ)**

- ① \*STÁVAJÍCÍ ZDIVO (CIHELNÉ ČI BET.ZÁKLADOVÝ PRÁH)
- \*OBBOURÁNÍ PRÍZDÍVEK Z VNĚJŠÍ STR. ZDI ČI ZÁKLADU A DEMONTÁŽ PORUŠENÝCH SVISLÝCH HYDRIZOLACÍ
- \*OMYTÍ TLAKOVOU VODOU
- \*VYSPRÁVENÍ ZDIVA A KAVERNĚN MALTOU ČI STĚRKOU BAUMACOL PRECISO
- \*KOTVENÝ A LEPEŇY ASFALTOVÝ MODIFIKOVANÝ PÁS TL.5 MM K PODKLADU NA NpD
- \*VODOVZDORNÁ LEPIČI STĚRKA (BAUMIT BITUFIX 2K)
- \*EXTRUDOVANÝ POLYSTYREŇ (AUSTROTHERM XPS TOP 30 SF) TL.200MM – CELOPLOŠNĚ LEPEŇÍ + HMOŽDINKY H160
- \*VÝTUŽNÁ VRSTVA – CELOPLOŠNĚ VYSTĚRKOVÁNÍ ARMOVACÍM TMELEM + VÝTUŽNÁ SÍŤ (BAUMIT PRO CONTACT + BAUMIT STAR TEX 2x – ZDVOJENÍ A ZESÍLENÍ VÝTUŽNÉ SÍŤE)
- \*HYDROFÓBIZAČNÍ NÁTĚR
- \*LEPIDLO BAUMIT BITUFIX 2K
- ② \*ASFALTOVÝ KRYCÍ PÁS

**ZATEPLENÍ NAD ÚROVNĚ TERÉNU OD +0,3M DO 17,1M – MW λ=0,038W/mK, 200MM**

**Z3 OBVODOVÉ STĚNY PRŮČELÍ A ŠTÍTŮ, LOGIE NAD ÚROVNĚ TERÉNU PLOCHY V INTERVALU +0,3M AŽ 17,1M NA SENDVIČOVÝCH PANELECH**

- ① \*SENDVIČOVÝ BETONOVÝ PANEĽ (VNĚJŠÍ OMIŤKA 5MM, VNĚJŠÍ ŽEL.BET. VRSTVA 100MM, DESKY EPS 50MM, VNITŘNÍ ŽEL.BET. NOSNÁ DESKA 150MM, VNITŘNÍ OMIŤKA)
- \*PROVEDENÍ PŘÍRŮZNÝCH, ODRHŮVÝCH ZKOUŠEK A ZKOUŠKY ZMĚLNATĚNÍ PŮVODNÍCH OMIŤEK
- \*DEMONTÁŽ STÁVAJÍCÍCH NESOUDRŽNÝCH OMIŤEK, OMYTÍ TLAKOVOU VODOU, ODSTRANĚNÍ DEGRADOVANÝCH ÚPRAV
- \*SEJMUTÍ NEPŘÍRŮZNÝCH TMEĽŮ A OMIŤEK
- \*OPRAVA PORUŠENÝCH OMIŤEK STĚRKOU BAUMACOL PRECISO
- \*LEPIDLO BAUMIT PRO CONTACT (U ZDIVA S VLHKOSTÍ NAD 5% – SANAČNÍ STĚRKA A LEPIDLO)
- \*TEPELNÁ IZOLACE – DESKY Z MINERÁLNÍ VLNĚ TL. 200MM – (KNAUF FKO TR 15 – PODELNĚ VLÁKNŮ) + KOTVENÍ, ZAPUŠTĚNÉ HMOŽDINKY EJOT STR U 2G + VÍČKA
- \*VÝTUŽNÁ VRSTVA – CELOPLOŠNĚ VYSTĚRKOVÁNÍ ARMOVACÍM TMELEM + VÝTUŽNÁ SÍŤ (STĚRKA BAUMIT PRO CONTACT TL.4-5MM + VÝTUŽNÁ SÍŤ – BAUMIT STAR TEX – ZATLAČIT DO STĚRKY)
- \*PENETRACE – BAREVNÝ PODNÁTĚR – BAUMIT UNI PRIMER
- \*TOČENÁ ČI ŠKRABANÁ STRUKTURÁLNÍ OMIŤKA (BAUMIT KREATIV TOP, BAUMIT NANOPOR TOP)
- ②

**ZATEPLENÍ PODHLADU ŽELEZOBET. STROPŮ V 1.NP A U LOGIÍ VE 2.NP– 4.NP– MW TL100MM, λ=0,041W/mK**

**Z5 PODHLADY STROPŮ 1.NP – USTUPJÍCÍ STĚNY NA JIŽNÍM A SEVERNÍM PRŮČELÍ, LOGIE VE 2.NP– 4.NP**

- ① \*PŮVODNÍ STROPNÍ KONSTRUKCE (OMIŤKA 5MM, STROPNÍ PANEĽ TL. 250MM)
- \*DEMONTÁŽ STÁVAJÍCÍCH NEPŘÍRŮZNÝCH OMIŤEK A TMEĽŮ
- \*OMYTÍ PŮVRCHŮ TLAKOVOU VODOU
- \*ODSTRANĚNÍ DEGRADOVANÝCH ÚPRAV
- \*PROVEDENÍ PŘECHODOVÉHO MŮSTKU A ZPEVŇOVACÍCH NÁTĚRŮ BETONU V PŘÍPADĚ POTŘEBY
- \*VYSPRÁVENÍ NARUŠENÝCH PLOCH REPROFILAČNÍ MALTOU– BAUMIT BETO FILL
- VYZRÁNÍ DLE TECH.PŘEDPISŮ VÝROBCE
- \*LEPIDLO BAUMIT PRO CONTACT
- \*TEPELNÁ IZOLACE –DESKY Z MINERÁLNÍ VLNĚ TL. 100MM (160MM) – (KNAUF FKL – μ<3, KOLMĚ VLÁKNŮ)
- KOTVENÍ, PŮVRCHOVÁ MONTÁŽ, λ=0,041 W/mK– PODHLADY LOGIÍ TL.100MM, U1.NP PODHLAD STROPŮ U USTUPJÍCÍCH STĚN 160MM –CELOPLOŠNĚ LEPEŇÍ, PŮVRCHOVÁ MONTÁŽ HMOŽDINEK
- \*HMOŽDINKY STR U2G + PŘÍDAVNÝ TALÍŘ 140MM – DELKY VÍZ STATIKA
- \*VÝTUŽNÁ VRSTVA – CELOPLOŠNĚ VYSTĚRKOVÁNÍ 4-5MM –STĚRKA BAUMIT PRO CONTACT
- VÝTUŽNÁ SÍŤ – BAUMIT STAR TEX – ZATLAČIT DO STĚRKY
- \*PENETRACE – BAREVNÝ PODNÁTĚR – BAUMIT UNI PRIMER
- ② \*OMIŤKA – KREATIV TOP

**Z7 NEZATEPLENÉ ČÁSTI**

- \*DEMONTÁŽ STÁVAJÍCÍCH NESOUDRŽNÝCH OMIŤEK, OMYTÍ TLAKOVOU VODOU, ODSTRANĚNÍ DEGRADOVANÝCH ÚPRAV
- \*OPRAVA PORUŠENÝCH OMIŤEK STĚRKOU BAUMACOL PRECISO
- \*VÝTUŽNÁ VRSTVA – CELOPLOŠNĚ VYSTĚRKOVÁNÍ ARMOVACÍM TMELEM + VÝTUŽNÁ SÍŤ (STĚRKA BAUMIT PRO CONTACT TL.4-5MM + VÝTUŽNÁ SÍŤ – BAUMIT STAR TEX – ZATLAČIT DO STĚRKY)
- \*PENETRACE – BAREVNÝ PODNÁTĚR – BAUMIT UNI PRIMER
- \*TOČENÁ ČI ŠKRABANÁ STRUKTURÁLNÍ OMIŤKA K (BAUMIT KREATIV TOP, BAUMIT NANOPOR TOP)

**SOKL NAD ÚROVNĚ TERÉNU – XPS 200MM**

**Z2 OBVODOVÉ STĚNY PRŮČELÍ A ŠTÍTŮ, KONSTRUKCE NAD ÚROVNĚ TERÉNU (SOKLŮ)**

- ① \*STÁVAJÍCÍ ZDIVO (CIHELNÉ ČI BET.ZÁKLADOVÝ PRÁH)
- \*OBBOURÁNÍ OKLADŮ A PŘÍRŮZNÝCH TEPELNÝCH IZOLACÍ (HERAKLITU)
- \*OMYTÍ TLAKOVOU VODOU
- \*VYSPRÁVENÍ ZDIVA A KAVERNĚN MALTOU ČI STĚRKOU BAUMACOL PRECISO
- \*KOTVENÝ A LEPEŇY ASFALTOVÝ MODIFIKOVANÝ PÁS TL.5 MM K PODKLADU NA NpD
- \*VODOVZDORNÁ LEPIČI STĚRKA (BAUMIT BITUFIX 2K)
- \*EXTRUDOVANÝ POLYSTYREŇ (AUSTROTHERM XPS TOP 30 SF) TL.200MM – CELOPLOŠNĚ LEPEŇÍ + HMOŽDINKY H160
- \*VÝTUŽNÁ VRSTVA – CELOPLOŠNĚ VYSTĚRKOVÁNÍ ARMOVACÍM TMELEM + VÝTUŽNÁ SÍŤ (BAUMIT PRO CONTACT + BAUMIT STAR TEX 2x – ZDVOJENÍ A ZESÍLENÍ VÝTUŽNÉ SÍŤE)
- \*HYDROFÓBIZAČNÍ NÁTĚR
- \*PENETRACE – BAREVNÝ PODNÁTĚR – BAUMIT UNI PRIMER
- \*KAMINKOVÁ OMIŤKA (BAUMIT MOZAIK TOP, BAUMIT KREATIV TOP)

**SOKL NÁSTAVEB A STĚN NA STŘEŠE V PÁSU DO 300MM – XPS 200MM (100MM)**

**Z2A KONSTRUKCE NÁSTAVEB NA STŘEŠE**

- ① \*STÁVAJÍCÍ ZDIVO
- \*OBBOURÁNÍ HYDROIZOLACÍ A NABĚHŮ STŘECHY
- \*VYSPRÁVENÍ ZDIVA A KAVERNĚN MALTOU ČI STĚRKOU BAUMACOL PRECISO
- \*DEMONTÁŽ HLAVIC A POTRUBÍ VZT – ZBVENÍ RZI, NÁTĚR, ZATEPLENÍ A ZABALENÍ DO FOLIE ČI PLECHU
- \*VODOVZDORNÁ LEPIČI STĚRKA (BAUMIT BITUFIX 2K)
- \*EXTRUDOVANÝ POLYSTYREŇ (AUSTROTHERM XPS TOP 30SF) TL.200MM ČI 100MM – CELOPLOŠNĚ LEPEŇÍ + HMOŽDINKY EJOT H3, ALT. H1 ECO
- \*VÝTUŽNÁ VRSTVA – CELOPLOŠNĚ VYSTĚRKOVÁNÍ ARMOVACÍM TMELEM + VÝTUŽNÁ SÍŤ (BAUMIT PRO CONTACT+ BAUMIT STAR TEX 2x – ZDVOJENÍ A ZESÍLENÍ VÝTUŽNÉ SÍŤE)
- \*HYDROFÓBIZAČNÍ NÁTĚR
- \*NETKANÁ GEOTEXILIE – PLOŠNÁ HMOTNOST 400G/M<sup>2</sup>
- \*KOTVENÁ K PODKLADU A SVÁŘENÁ V PŘESAZÍCH – FOLIE Z mPVC– PROTAN 1,6 SE, ODSŤIN SEDÝ F91, 94, PROTISMÝKOVÁ ÚPRAVA
- \*ZPĚTNÁ MONTÁŽ VZT POTRUBÍ, OVLÁDACÍ KABELY A ROZVODY K VZT ZVEDNOUT NAD ÚROVĚŇ BUDOUCÍ STŘECHY
- ②

**ZATEPLENÍ NAD ÚROVNĚ TERÉNU OD +0,3M DO 17,1M – MW λ=0,038 W/mK, 200MM**

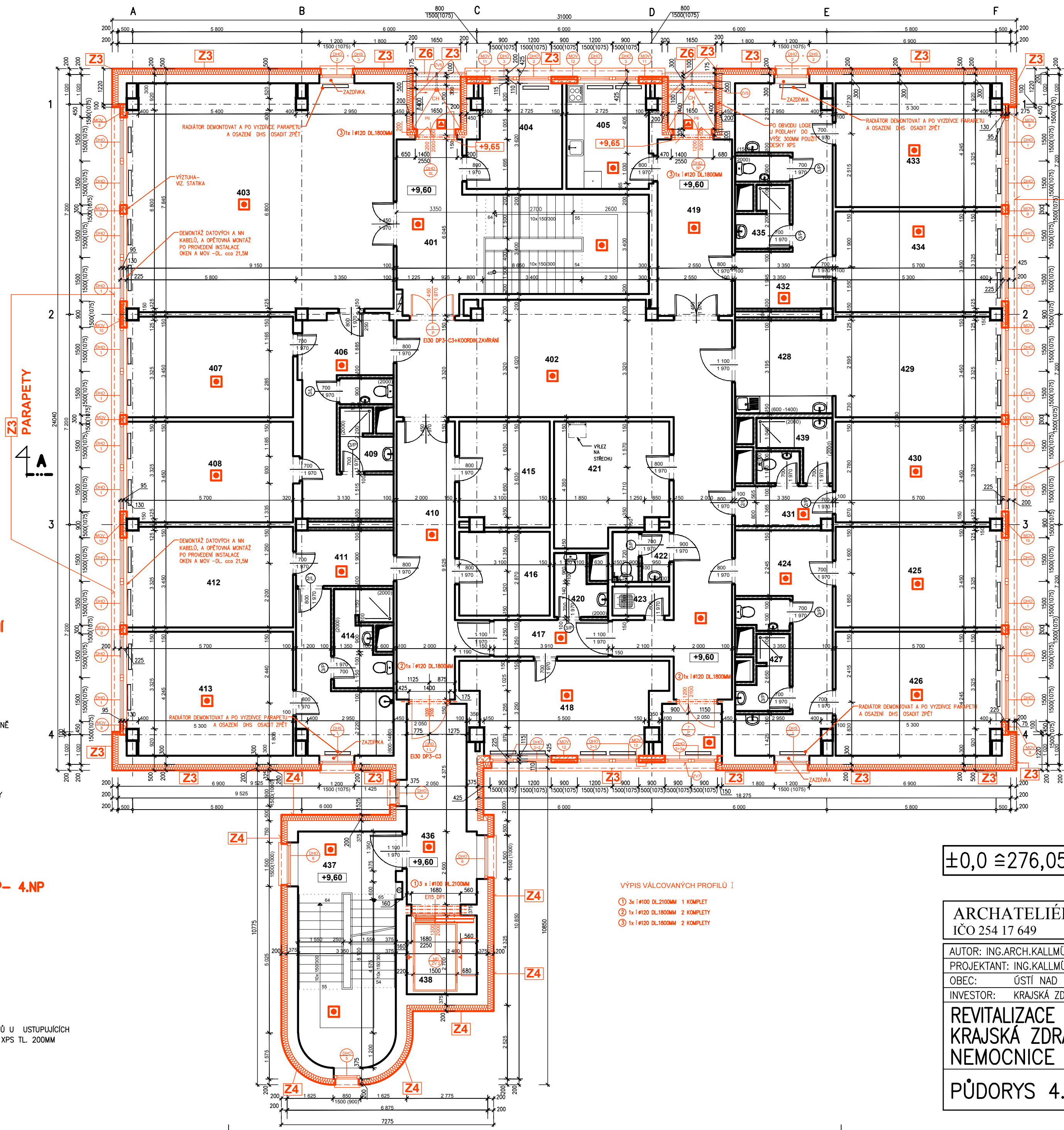
**Z4 OBVODOVÉ STĚNY PŘÍSTAVKU VÝTAHU A SCHODIŠTĚ NAD ÚROVNĚ TERÉNU, PLOCHY V INTERVALU +0,3M AŽ 17,1M**

- ① \*ZDIVO Z PÁLENÝCH DĚROVÝCH CIHEL (VNĚJŠÍ OMIŤKA 5MM, ZDIVO Z DĚROVÝCH CIHEL Cdm TL. 375MM, VNITŘNÍ OMIŤKA)
- \*PROVEDENÍ PŘÍRŮZNÝCH, ODRHŮVÝCH ZKOUŠEK A ZKOUŠKY ZMĚLNATĚNÍ PŮVODNÍCH OMIŤEK
- \*DEMONTÁŽ STÁVAJÍCÍCH NESOUDRŽNÝCH OMIŤEK, OMYTÍ TLAKOVOU VODOU, ODSTRANĚNÍ DEGRADOVANÝCH ÚPRAV
- \*SEJMUTÍ NEPŘÍRŮZNÝCH OMIŤEK, PROVĚŘENÍ UMÍSTĚNÍ VĚŇCŮ STROPŮ A JEJICH IZOLACE PRAVDĚPODOBNĚ Z HERAKLITU
- \*OPRAVA PORUŠENÝCH OMIŤEK STĚRKOU BAUMACOL PRECISO
- \*LEPIDLO BAUMIT PRO CONTACT (U ZDIVA S VLHKOSTÍ NAD 5% – SANAČNÍ STĚRKA A LEPIDLO)
- \*TEPELNÁ IZOLACE – DESKY Z MINERÁLNÍ VLNĚ TL. 200MM – (KNAUF FKO TR 15 – PODELNĚ VLÁKNŮ) + KOTVENÍ, ZAPUŠTĚNÉ HMOŽDINKY DO DUTINOVÝCH CIHEL EJOT STR U 2G+ VÍČKA
- \*VÝTUŽNÁ VRSTVA – CELOPLOŠNĚ VYSTĚRKOVÁNÍ ARMOVACÍM TMELEM + VÝTUŽNÁ SÍŤ (STĚRKA BAUMIT PRO CONTACT TL.4-5MM + VÝTUŽNÁ SÍŤ – BAUMIT STAR TEX – ZATLAČIT DO STĚRKY)
- \*PENETRACE – BAREVNÝ PODNÁTĚR – BAUMIT UNI PRIMER
- ② \*TOČENÁ ČI ŠKRABANÁ STRUKTURÁLNÍ OMIŤKA (BAUMIT KREATIV TOP, BAUMIT NANOPOR TOP)

**ZATEPLENÍ ZÁBRADLÍ U LOGIÍ VE 2.NP– 4.NP– MW TL100MM, λ=0,041W/mK**

**Z6 ZATEPLENÍ ZÁBRADLÍ LOGIÍ NA SEVERNÍ FASÁDĚ VE 2.NP– 4.NP**

- ① \*PŮVODNÍ PANEĽ ZÁBRADLÍ (OMIŤKA 5MM, SENDVIČOVÝ PANEĽ ZÁBRADLÍ TL. 300MM, OMIŤKA 5MM)
- NOVĚ SE PROVEDĚ OBOUSTRANĚ ZATEPLENÍ
- \*DEMONTÁŽ STÁVAJÍCÍCH NEPŘÍRŮZNÝCH OMIŤEK A TMEĽŮ
- \*OMYTÍ PŮVRCHŮ TLAKOVOU VODOU
- \*ODSTRANĚNÍ DEGRADOVANÝCH ÚPRAV
- \*PROVEDENÍ PŘECHODOVÉHO MŮSTKU A ZPEVŇOVACÍCH NÁTĚRŮ BETONU V PŘÍPADĚ POTŘEBY
- \*VYSPRÁVENÍ NARUŠENÝCH PLOCH REPROFILAČNÍ MALTOU– BAUMIT BETO FILL
- VYZRÁNÍ DLE TECH.PŘEDPISŮ VÝROBCE
- \*LEPIDLO BAUMIT PRO CONTACT
- \*TEPELNÁ IZOLACE –DESKY Z MINERÁLNÍ VLNĚ TL. 100MM – (KNAUF FKL – μ<3, KOLMĚ VLÁKNŮ)
- KOTVENÍ, PŮVRCHOVÁ MONTÁŽ, λ=0,041 W/mK– PODHLADY LOGIÍ 100MM, U1.NP PODHLAD STROPŮ U USTUPJÍCÍCH STĚN 160MM –CELOPLOŠNĚ LEPEŇÍ, VNITŘNÍ STRANY LOGIE V PÁSU 350MM TEPELNŮ IZOLACI Z XPS TL. 200MM
- \*HMOŽDINKY STR U 2G + PŘÍDAVNÝ TALÍŘ 140MM – DELKY VÍZ STATIKA
- \*VÝTUŽNÁ VRSTVA – CELOPLOŠNĚ VYSTĚRKOVÁNÍ 4-5MM –STĚRKA BAUMIT PRO CONTACT
- VÝTUŽNÁ SÍŤ – BAUMIT STAR TEX – ZATLAČIT DO STĚRKY
- \*PENETRACE – BAREVNÝ PODNÁTĚR – BAUMIT UNI PRIMER
- ② \*OMIŤKA – KREATIV TOP



**LEGENDA MÍSTNOSTÍ:**

Číslo	Užití místnosti	Plocha m <sup>2</sup>	Podlaha	Uprava povrchu stěn	Podhled
401	Střecha + chodba	35,29 m <sup>2</sup>	STĚROVÁ STĚNA	Stěnová omítka	
402	Chodba	16,27 m <sup>2</sup>	STĚROVÁ STĚNA	Stěnová omítka	
403	Kuchyně	10,58 m <sup>2</sup>	STĚROVÁ STĚNA	Stěnová omítka	
404	Šlajd	10,99 m <sup>2</sup>	PVC	Stěnová omítka	
405	Kuchyň	10,28 m <sup>2</sup>	STĚROVÁ STĚNA	Stěnová omítka	
406	Chodba	15,42 m <sup>2</sup>	STĚROVÁ STĚNA	Stěnová omítka	
407	Lékařský pokoj	19,62 m <sup>2</sup>	STĚROVÁ STĚNA	Stěnová omítka	
408	Lékařský pokoj	19,62 m <sup>2</sup>	STĚROVÁ STĚNA	Stěnová omítka	
409	Špec. zázemí	4,98 m <sup>2</sup>	STĚROVÁ STĚNA	Keramický obklad	V = 2000 mm
410	Chodba	35,64 m <sup>2</sup>	STĚROVÁ STĚNA	Stěnová omítka	
411	Chodba	17,53 m <sup>2</sup>	STĚROVÁ STĚNA	Stěnová omítka	
412	Ambulance	19,62 m <sup>2</sup>	PARKETY	Stěnová omítka	
413	Lékařský pokoj	23,83 m <sup>2</sup>	STĚROVÁ STĚNA	Stěnová omítka	
414	Špec. zázemí	6,27 m <sup>2</sup>	STĚROVÁ STĚNA	Stěnová omítka	V = 2000 mm
415	Šlajd	10,99 m <sup>2</sup>	PVC	Stěnová omítka	
416	Šlajd	8,96 m <sup>2</sup>	PVC	Stěnová omítka	
417	Chodba	4,89 m <sup>2</sup>	STĚROVÁ STĚNA	Stěnová omítka	
418	Kancelář	19,59 m <sup>2</sup>	STĚROVÁ STĚNA	Stěnová omítka	
419	Chodba	9,78 m <sup>2</sup>	STĚROVÁ STĚNA	Stěnová omítka	
420	Špec. zázemí - personál	3,30 m <sup>2</sup>	STĚROVÁ STĚNA	Keramický obklad	V = 2000 mm
421	Šlajd	13,37 m <sup>2</sup>	PVC	Stěnová omítka	
422	WC zázemí	3,30 m <sup>2</sup>	STĚROVÁ STĚNA	Keramický obklad	V = 2000 mm
423	Šlajdová komora	1,99 m <sup>2</sup>	PVC	Omyvatelný ztvrdl	V = 1500 mm
424	Chodba	17,48 m <sup>2</sup>	STĚROVÁ STĚNA	Stěnová omítka	
425	Lékařský pokoj	19,62 m <sup>2</sup>	STĚROVÁ STĚNA	Stěnová omítka	
426	Chodba	4,89 m <sup>2</sup>	STĚROVÁ STĚNA	Stěnová omítka	
427	Špec. zázemí	5,99 m <sup>2</sup>	STĚROVÁ STĚNA	Keramický obklad	V = 2000 mm
428	Chodba	10,27 m <sup>2</sup>	PVC-ANTISTATICKÉ	Stěnová omítka	V = 1400 mm
429	Výšleň EKG	19,62 m <sup>2</sup>	PVC-ANTISTATICKÉ	Stěnová omítka	
430	Fyziolog	19,62 m <sup>2</sup>	STĚROVÁ STĚNA	Stěnová omítka	
431	Chodba	4,27 m <sup>2</sup>	STĚROVÁ STĚNA	Stěnová omítka	
432	Chodba	18,77 m <sup>2</sup>	STĚROVÁ STĚNA	Stěnová omítka	
433	Lékařský pokoj	23,83 m <sup>2</sup>	STĚROVÁ STĚNA	Stěnová omítka	
434	Chodba	19,62 m <sup>2</sup>	STĚROVÁ STĚNA	Stěnová omítka	V = 2000 mm
435	Špec. zázemí	6,98 m <sup>2</sup>	STĚROVÁ STĚNA	Keramický obklad	V = 2000 mm
436	Chodba	15,57 m <sup>2</sup>	STĚROVÁ STĚNA	Stěnová omítka	
437	Střecha	27,42 m <sup>2</sup>	STĚROVÁ STĚNA	Stěnová omítka	
438	Výšleň šarže	6,48 m <sup>2</sup>	STĚROVÁ STĚNA	Stěnová omítka	V = 1500 mm
439	Špec. zázemí	5,67 m <sup>2</sup>	STĚROVÁ STĚNA	Keramický obklad	V = 1500 mm

**LEGENDA MATERIÁLŮ:**

- PŮVODNÍ KONSTRUKCE:**
- STÁVAJÍCÍ KONSTRUKCE: SLUPY, ŽELEZOBETON, OBVODOVÝ PLÁST, KERAMICKÉ PANEĽY, PLYNE ČI DĚROVANÉ CIHLY
  - ZÁSTAVBY: PŮVYČKY Z ČP
- NOVÉ KONSTRUKCE:**
- DŘEVOLÁNKOVÉ OKNO HL.PROF.LU 90mm, LL = 1,0 W/m<sup>2</sup>K
  - NEPŘECHOVNÁ MEZIKONNÍ VLÁDKA
  - DŘEVOLÁNKOVÁ DVĚŘE HL.PROF.LU 90mm, LL = 1,0 W/m<sup>2</sup>K
  - DŘEVOLÁNKOVÁ STĚNA HL.PROF.LU 90mm, LL = 1,0 W/m<sup>2</sup>K
  - ZÁSTAVBY Z POROCETONŮ P0-500-12724P5966M, λ = 0,13 W/mK
  - TEPELNÁ IZOLACE Z MINERÁLNÍ VATY - KNAUF GFK 15TR- PODELNĚ VLÁKNŮ, λ = 0,038 W/mK
  - TEPELNÁ IZOLACE Z EXTRUDOVANÉHO POLYSTYREŇU - AUSTROTHERM, λ = 0,04 W/mK
  - NOVĚ REALIZOVANÁ NÁPLAŇNÁ VRSTVA PODLADY
  - ZÁSTAVBY Z PLYŇOVÝCH CIHEL P18 M MULTIMEX

±0,0 ≈ 276,05

ARCHATELIÉR 2000 a.s., Ke Kopečku 3374/2, 400 11 ÚSTÍ N.L.  
IČO 254 17 649 TEL. 475 622 413

AUTOR: ING.ARCH.KALLMÜNZEROVÁ KRESLIL: R.BÁLEK  
PROJEKTANT: ING.KALLMÜNZER KONTROLOVAL: ING.KALLMÜNZER  
OBEC: ÚSTÍ NAD LABEM KRAJ: ŮSTECKÝ  
INVESTOR: KRAJSKÁ ZDRAVOTNÍ, a.s., MASARYKOVA NEMOCNICE ÚSTÍ N/L

ARCHATELIÉR 2000, a.s.

DATUM: 03/2017  
STUPEŇ: PD pro provádění stávkby  
POČET FORM: 844  
MĚŘÍTKO: 1:100 ČÍS.VÝKRESU: D1.2.22

REVITALIZACE PAVILONU PSYCHIATRIE  
KRAJSKÁ ZDRAVOTNÍ, a.s.–MASARYKOVA  
NEMOCNICE V ÚSTÍ NAD LABEM  
PŮDORYS 4.NP – NOVÝ STAV